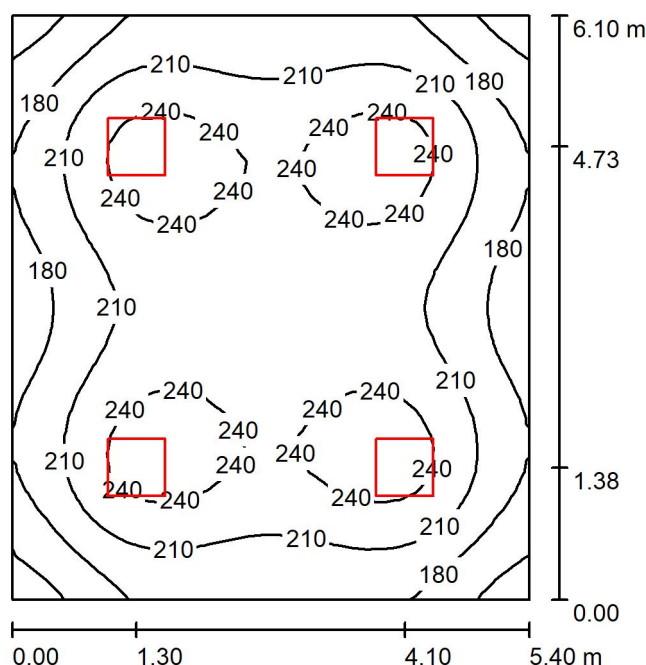


## Pomieszczenie -1/09 / Podsumowanie



Wysokość pomieszczenia: 3.200 m, Wysokość montażu: 3.200 m,  
Współczynnik konserwacji: 0.77

Wartości Lux, Skala 1:79

Powierzchnia	$\rho$ [%]	$E_m$ [lx]	$E_{min}$ [lx]	$E_{max}$ [lx]	$E_{min} / E_m$
Płaszczyzna pracy	/	212	136	257	0.638
Podłoga	20	177	123	207	0.694
Sufit	70	51	39	58	0.767
Ściany (4)	50	123	46	201	/

**Płaszczyzna pracy:**

Wysokość: 0.850 m  
Siatka: 32 x 32 Punkty  
Margines: 0.000 m

**UGR**

Lewa ściana  
Dolna ściana  
(CIE, SHR = 0.25.)

**Wzdłuż-**

19  
18

**W poprzek**

19  
18

**do osi oświetlenia**

Liczba punktów poniżej 400 lx (do IEQ-7): 100.00%.

**Wykaz opraw**

Nr.	Ilość	Etykieta (Czynnik korekcyjny)	$\Phi$ (Oprawa) [lm]	$\Phi$ (Lampy) [lm]	P [W]
1	4	LUXIONA TroII EU-PAN_LED_PLX EUROPANEL LED 3800LM PLX E 34 IP44 840 600X600 (1.000)	3165	3840	28.0
W sumie:			12659	15360	112.0

Specyfikacja mocy przyłączeniowej:  $3.40 \text{ W/m}^2 = 1.60 \text{ W/m}^2 / 100 \text{ lx}$  (Powierzchnia podstawowa:  $32.94 \text{ m}^2$ )